

A stylized logo for a 10th anniversary. It features the number '10' in large white 3D font. A teal banner with the word 'ANOS' in white is positioned between the '0' and a stylized white graphic of three overlapping circles and lines, resembling an atom or a network. Below this graphic, the word 'EXSERGIA' is written in a large, bold, white sans-serif font.

10 ANOS

# EXSERGIA

---

SOLUÇÕES EM INFRAESTRUTURA  
E GERAÇÃO DE ENERGIA





## SOBRE NÓS

A Exsergia é focada na eficiência e geração de valor a seus clientes e à sociedade.

Com atuação em todo território nacional, oferece atendimento ágil e transparente, o que propiciou o desenvolvimento de clientes nos segmentos industrial, banking, hospitalar, entretenimento, telecomunicações, logística, terminais aduaneiros, construção civil, entre outros.

Nossa expertise é voltada aos seguintes serviços: Solução em Infraestrutura, Serviços de Engenharia, Manutenção e Locação de Equipamentos.



## ESTRUTURA ADMINISTRATIVA



## ESTRUTURA OPERACIONAL



## ESTRUTURA FÍSICA







## Soluções em infraestrutura

- Construções, reformas, retrofit e montagens;
- Subestações;
- Cabines primárias e secundárias;
- Climatização;
- Automação elétricas.



## Serviços de engenharia

- Projetos (Elétrico, Climatização e Civil);
- Laudos e Perícias;
- Recebimento de obras;
- Termografia;
- Filtragem de óleo (Geradores e Transformadores);
- Sistema de Proteção Contra Descargas Atmosféricas (SPDA).





## Manutenção de equipamentos

- Subestações;
- Cabine Primária e Secundária;
- Grupo Motores Geradores;
- Climatização;
- Transformadores;
- No-Break.



## Locação de equipamentos

- Grupos Motores Geradores;
- Torres de iluminação;
- Quadros de Transferência Automática (QTA);
- Quadros de Distribuição;
- Trafos-isoladores;
- Transformadores;
- Caminhão Munck (45 Toneladas);
- Carro com escada telescópica.



# Cronologia dos principais projetos Exsergia

2008



Fundação da Exsergia

2009 - 2010



Projeto de ecoeficiência  
- Carrefour

2011



Adequação e gestão da  
tarifa de energia -  
Grupo Mendes

2012



Retrofit / Modernização de  
climatização - Nextel

2013



Mantenedora de grupos  
geradores - NET

2014



Projeto Turn-key de subestação  
de energia - Fundação Bradesco  
Canuanã/TO

2015



Distribuição de média  
tensão - Fundação  
Bradesco Bodoquena/MS

2016



Concepção e instalação de  
climatização - SESC  
Belenzinho

2017



Individualização do sistema  
de transformação de  
energia - Bosch

2018



Reforma de Baixa Tensão  
- Fundação Bradesco  
Bodoquena/MS



## Estudo de caso - Infraestrutura

### Fundação Bradesco - Miranda/MS

Reestruturação de toda a rede de distribuição secundária, instalação e fornecimento de transformadores e execução de Sistema de Proteção Contra Descargas Atmosféricas (SPDA).





# Estudo de caso - Infraestrutura



Fundação Bradesco  
- Canuanã/TO

Projeto turn-key de subestação  
de energia de 34,5 kV.

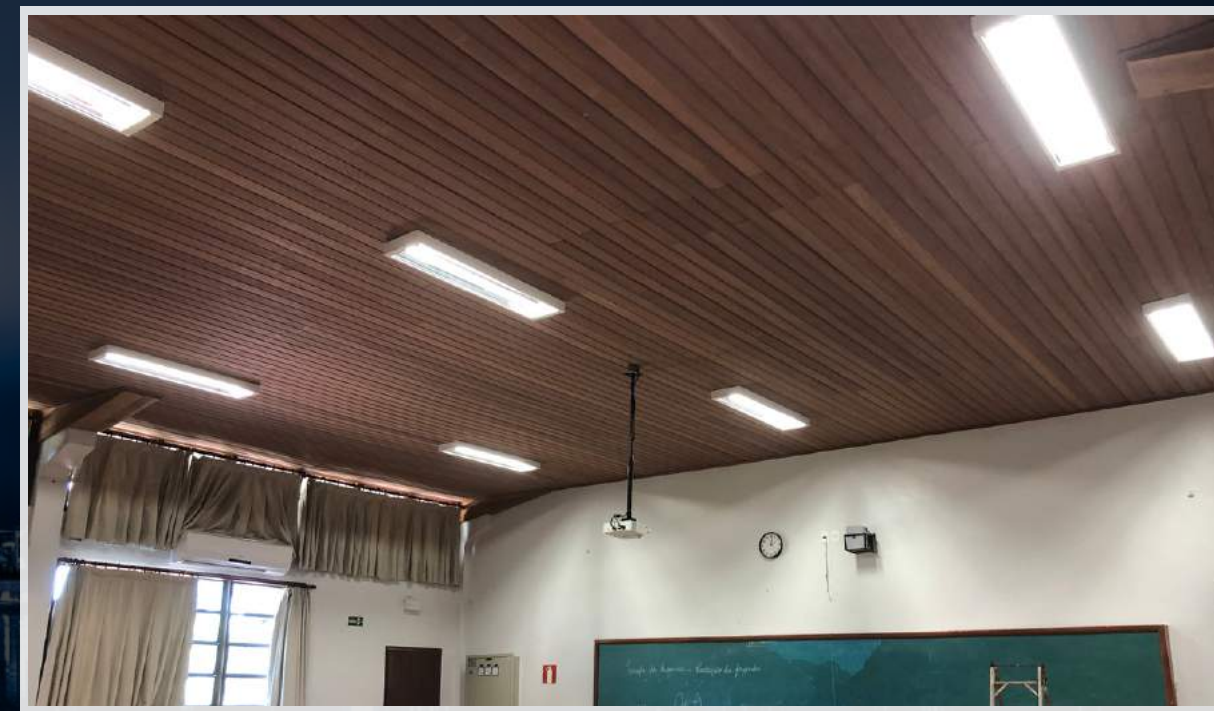


## Estudo de caso - Infraestrutura

### Fundação Bradesco - Miranda/MS

Reforma geral de baixa tensão,  
adequação das instalações  
elétricas e instalação de forros.

Instalação de 134 quadros  
elétricos, sendo 72 em casas  
residenciais.





# Estudo de caso - Infraestrutura



Bosch  
- Itupeva/SP

Projeto de entrada de energia em alta tensão e execução das instalações elétricas.



## Estudo de caso - Infraestrutura

Aditya Birla  
- Cubatão/SP

Serviços de instrumentação e  
automação na área de  
reatores.





## Estudo de caso - Infraestrutura



### Bradesco - Âmbito Nacional

Fornecimento e instalação de novos equipamentos de climatização e execução de novas instalações, construções e adequações de infraestrutura elétrica, frigorígena, ventilação e civil.



## Estudo de caso - Infraestrutura

Bradesco  
- Osasco/SP

Adequação do sistema  
elétrico e de ar condicionado.  
Instalação de chiller de 130  
toneladas de refrigeração e  
fornecimento e instalação de  
bombas.





# Estudo de caso - Infraestrutura



Fundação Bradesco  
- Cacoal/RO

Obra civil de construção de  
guarita e bicicletário.



# Estudo de caso - Serviços de engenharia

## CTI Bradesco - Osasco/SP

Fornecimento e instalação de transformadores e painéis elétricos para o Centro de Tecnologia de Informação do Bradesco.





## Estudo de caso - Serviços de engenharia



### Libra Terminais - Santos/SP

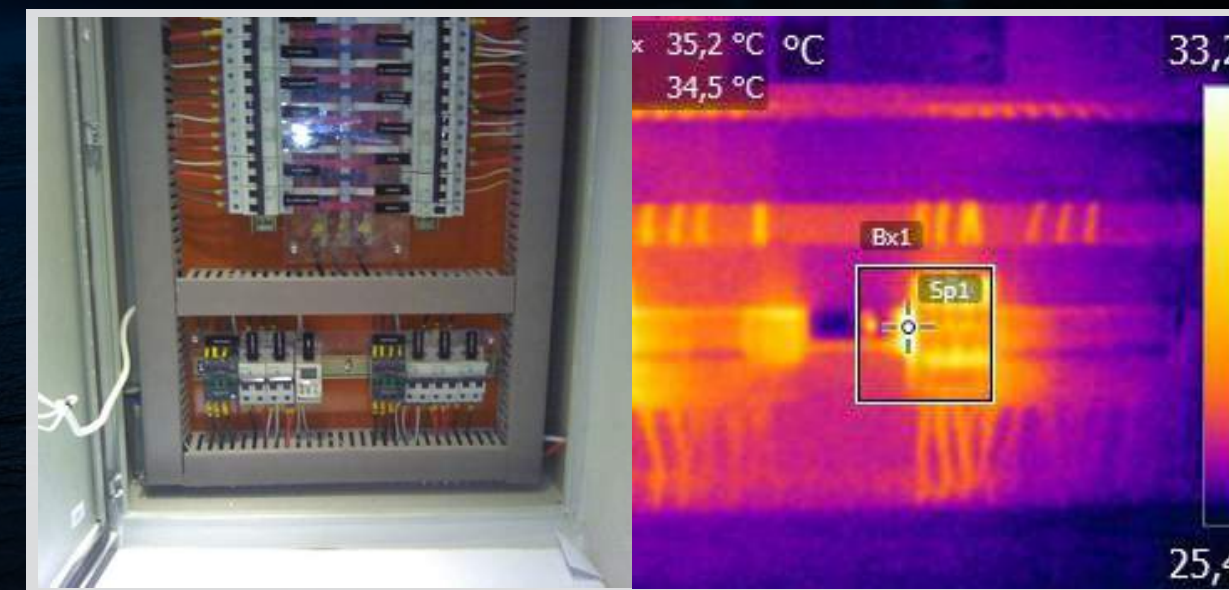
Instalação de projetores do sistema de iluminação externa, incluindo a adequação da infraestrutura elétrica (cabos, painéis e componentes) a fim de alimentar o sistema de iluminação instalado.



# Estudo de caso - Serviços de engenharia

## Shopping Riviera de São Lourenço - Bertioga/SP

Serviço de termografia em  
painéis elétricos.





# Estudo de caso - Manutenção



Complexo Hospitalar Juquery  
- Franco da Rocha/SP

Manutenção preventiva e laudo  
de termografia em  
transformadores de energia.



# Estudo de caso - Manutenção

## Itaú - Guaratinguetá/SP

Manutenção preventiva de  
cabine primária e  
fornecimento de gerador de  
energia.





## Estudo de caso - Manutenção



MSC  
- Santos/SP

Manutenção preventiva de  
transformador de energia.



# Estudo de caso - Locação de equipamentos

Hospital San Paolo  
- São Paulo/SP

Fornecimento e instalação de  
gerador de energia de 500 kVA.





## Estudo de caso - Locação de equipamentos



Sabesp  
- Cubatão/SP

Fornecimento e instalação de  
transformador de 2.500 kVA  
para Unidade de  
Abastecimento de Água.



# Estudo de caso - Locação de equipamentos

Bradesco  
- Rio de Janeiro/RJ

Fornecimento e instalação de  
transformador de energia de  
225 kVA.






# A Exsergia realiza serviços em todo território nacional



**26** Estados  
Atendidos  
+ Distrito Federal

 Matriz Localizada  
em Santos/SP

 Filial Localizada  
em Miranda/MS



# Alguns dos nossos Clientes







# CONTATO

---

[www.exsergia.eng.br](http://www.exsergia.eng.br)

Rua Cristiano Solano, 35 - Santos - SP

E-MAIL

[comercial1@exsergia.eng.br](mailto:comercial1@exsergia.eng.br)

TELEFONE

(13) 3219-1206

Conecte-se conosco:

